

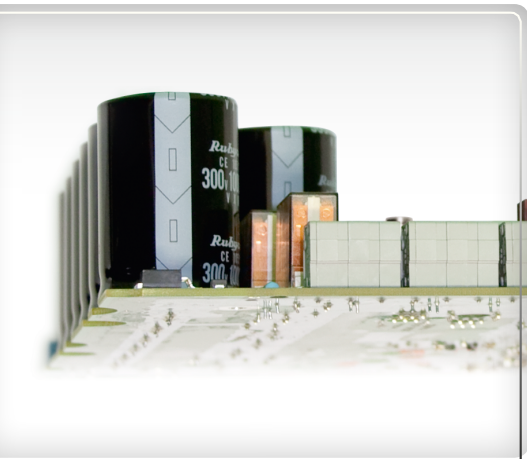
# OptiCon THT-Line

AOI-System für die effektive Qualitätskontrolle von THT-Baugruppen im Fertigungsprozess

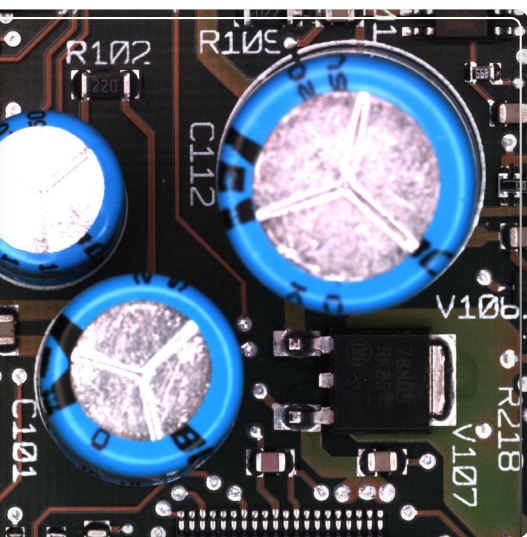


# Automatische Inspektion (AOI/AXI)

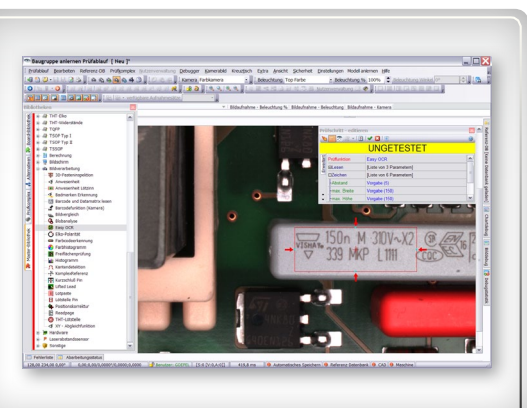
## OptiCon THT-Line



Typische THT-Baugruppe



THT-Bauteile aufgenommen mit OptiCon-Kameramodul



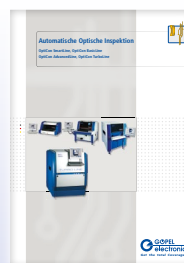
Prüfprogrammerstellung für THT-Baugruppe

OptiCon THT-Line ermöglicht die automatische Inspektion von THT-Baugruppen mit einer Bauteilhöhe von bis zu 80 mm. Der Einsatz im jeweiligen Fertigungsprozess kann sowohl durch manuelle Zuführung der Baugruppe als auch durch Inline-Integration in ein Staurollen-Transportsystem erfolgen. Die Baugruppe kann während der Prüfung im fertigungsspezifischen Werkstückträger verbleiben.

Die Erstellung von Prüfprogrammen sowie die eigentliche Inspektion der Baugruppe erfolgen mit dem Softwarepaket OptiCon PILOT. Zur effektiven Nutzung des Systems stehen analog zu den OptiCon-Systemen Reparaturplatz-Software, statistische Fehlerrückmeldung sowie Offline-Programmiersoftware zur Verfügung. Flexible Daten-Schnittstellen bieten die Möglichkeit der Kommunikation mit externen MES- und Traceability-Systemen.

OptiCon THT-Line		
Transportsystem	Inspektionsbereich	X = 540 mm, Y = 450 mm
	Maximale Werkstückträgergröße	X = 620 mm, Y = 510 mm
	Bauteilfreiheit oberhalb Leiterplatte	80 mm
	Bauteilfreiheit unterhalb Leiterplatte	10 mm
Inspektionsmodul	OptiCon-THT-Kameramodul mit Extended Colour Technology™	
	Auflösung	35 µm pro Bildpunkt
	Inspektionshöhe	bis zu 80 mm
	Beleuchtungssystem	TopFlash- und QuattroFlash-Multispektralbeleuchtung
Optionen	Inspektionsgeschwindigkeit	bis zu 60 cm <sup>2</sup> pro Sekunde
	Barcode-/2D-Code-Lesesystem	
	Kommunikation mit RFID-Lesesystemen	
	Inspektionsmodul für Baugruppenunterseite	

Weiterführende Literatur



### Automatische Optische Inspektion

Die AOI-Systeme der OptiCon-Serie, das Kamera- und das Beleuchtungskonzept sowie die Software OptiCon PILOT genau erklärt

### AOI für THT-Fertigung

Qualität sichern – Effektivität steigern

Funktionsweise, Features und Integrationsmöglichkeiten der THT-Inspektion



**GÖPEL**  
**electronic**  
Get the total Coverage!

ISO 9001 zertifiziert

GÖPEL electronic GmbH  
 ● Göschwitzer Straße 58/60  
 D - 07745 Jena  
 Tel.: +49 (0) - 36 41 - 68 96 - 0  
 Fax: +49 (0) - 36 41 - 68 96 - 944  
 E-Mail: sales@goepel.com  
 Internet: www.goepel.com

Autorisierter Distributor:

sales@goepel.co.uk
 sales@goepelusa.com
 sales@goepel.asia
 sales@goepel.fr